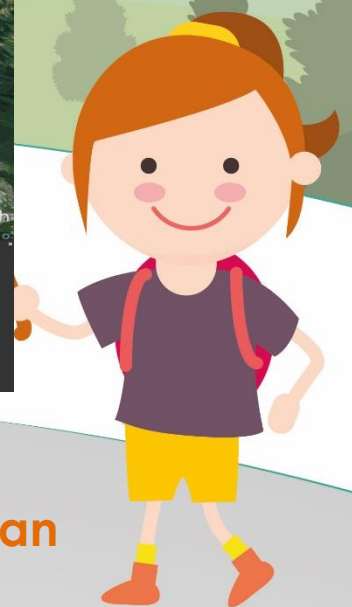


MENDIKO IRTEERAK

ARANTZAZU-URBIA-AIZKORRI

Lekua: Ikastolan, Nafar erregeen kale aldetik// salida desde la ikastola por la parte de la calle de Reyes de Navarra.

(Bakoitzak bere garraio jarri beharko du// cada familia en su vehiculo)



EGUNA

2017-06-11, goizeko 10.00tan



AZAROAK 2016 (2016.11.20)
Oketa (1.031 m) Gorbea txiki (Etxaguenetik)

ABENDUAK 2016 (2016.12.18)
Armikelo (888 m) (Letonatik)

URTARRILAK 2017 (2017.01.01)
Zaldiaran (978 m) (Ezkibel etik)

URTARILLAK 2017 (2017.01.22)
Cruz Castillo (1.436 m) (Lagranetik)

OTSAILAK 2017 (2017.02.19)
Ganalto (898 m) (Oto Goienetik)

MARTXOAK 2017 (2017.03.26)
San Tirso (1.333 m) (Bernedotik)

APIRILAK 2017 (2017.04.30)
Burbona (934 m) (Sariako parketxeatik)

MAIATZAK 2017 (2017.05.20)
Bachicabo (1.200 m) (Barriotik)

EKAINAK 2017 (2017.06.11)
Urbia - Aratz (1.445 m) (Arantzazutik)



*Eguraldi txarrarengaitik programatutako irteera ezingo balitz aurrera eraman, Gasteiz edo inguruko mendietara joateko beste aukera bat bilatzen saiatuko ginateke.

Mendi ibilaldietako informazioa jasotzeko edo txangoetarako eguna eta ordua jakiteko "whatsapp" talde bat sortuko da. Talde horretan sartu ahal izateko, **zuen izena eta telefono zenbakia helbide honetara bidali beharko duzue:**

lurtriki@hotmail.com

www.zokozorri.eus

